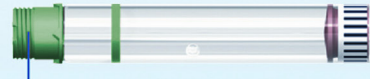


# NovoPen® 4 விரைவு வழிகாட்டி

Penfill®  
மருந்துப்பொதி இடுக்கி



Penfill® மருந்துப்பொதி



வண்ணமுகட்டு முனை

இயக்கமுறைப் பகுதி

உந்துதண்டு



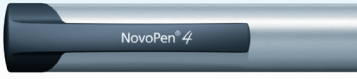
உந்துதண்டு முனை

காட்சிப் பகுதி

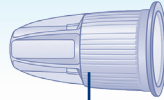
மருந்தளவு காட்டி

மருந்தளவு பொத்தான்

பேனா மூடி



NovoFine® Plus. உலகெங்கும் பொருந்தக்கூடிய, 4 mm, 32G ஊசி



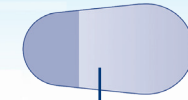
ஊசியின் வெளிப்புற மூடி



ஊசியின் உள்புற மூடி

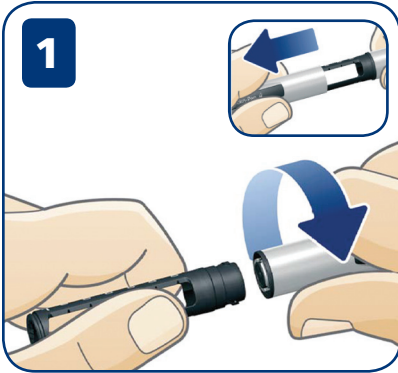


ஊசி

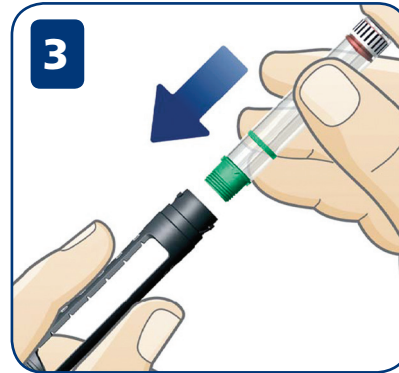


காகித உறை

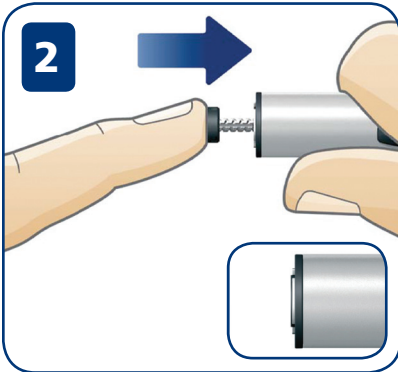
மேலும் வசதியாக ஊசி போடுவதற்கென வடிவமைக்கப்பட்டது



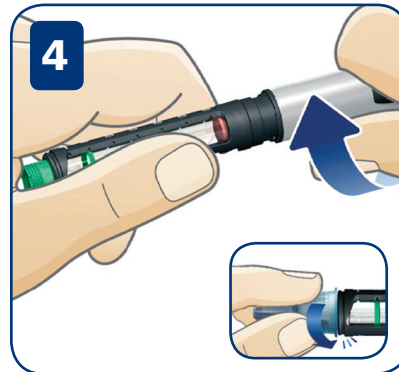
1. மூடியை இழுத்துக் கழற்றவும். NovoPen® 4-ஐ திருகிக் கழற்றவும்.



3. Penfill® மருந்துப்பொதியை, வண்ணமுகட்டு முனை முதலில் நுழையும் வண்ணம் மருந்துப்பொதி இடுக்கியினுள் நுழைக்கவும்.



2. உந்துதண்டு முனையை அது நிற்கும் வரை உள்ளே தள்ளவும்.



4. NovoPen® 4-ஐ ஒன்றாகத் திருகவும். இன்சலின் இருக்கும் மருந்துப்பொதிகளைப் பயன்படுத்தும் முன் எப்போதும் மீள்பரவ விடவும். புதிய NovoFine® Plus ஊசி ஒன்றை எடுத்து, காகித உறையைக் கிழித்து விடவும். NovoFine® Plus ஊசியை NovoPen® 4க்குள் நேராக நுழைக்கவும். இறுக்கமாகப் பிடிக்கும் வரை முறுக்கவும். ஊசியின் வெளிப்புற மற்றும் உள்புற மூடிகளை இழுத்துக் கழற்றவும். உள்புற மூடியை கழித்துக்கட்டவும்.

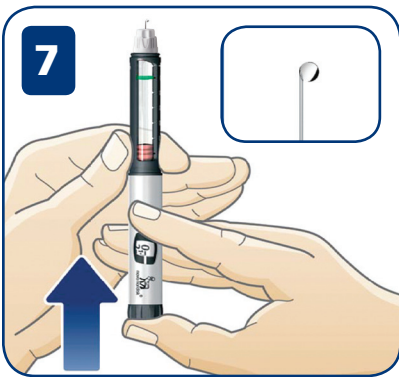
# NovoPen® 4 விரைவு வழிகாட்டி



- 5 தயார் செய்தல்**  
ஒவ்வொரு முறையும் உட்செலுத்தும் முன் இன்சலின் ஓட்டத்தை சரிபார்க்கவும்.
- மருந்து பொத்தானை வெளியே இழுக்கவும்
  - அதனைத் திருப்பி, பின்வருமாறு தேர்வு செய்யவும்:
    - புதியதொரு Penfill® மருந்துப் பொதியில் 4 அலகுகள் இருக்குமாறு தெரிவு செய்யவும்
    - ஏற்கெனவே பயன்படுத்திய மருந்துப் பொதியில் 1 அலகு இருக்குமாறு தெரிவு செய்யவும்



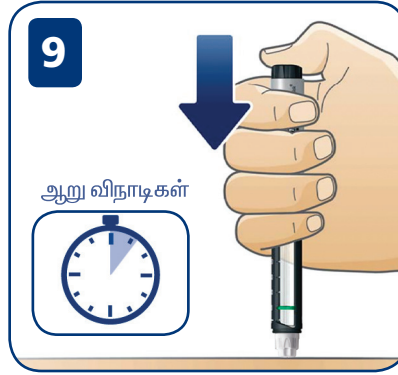
- 6** உங்கள் NovoPen® 4 ஐ அதன் ஊசி மேற்புறம் இருக்கும் வண்ணம் பிடிக்கவும். மருந்துப்பொதி இடுக்கியை சிலமுறை இதமாகத் தட்டவும்.



- 7** கிளிக் ஒலியை நீங்கள் கேட்கும் அல்லது உணரும் வரை மருந்தளவு பொத்தானை அழுத்தவும். அளவுகாட்டி 0-விற்கு மீளும்.
- ஊசிமுனையில் இன்சலின் ஒரு துளி கட்டாயம் தோன்ற வேண்டும்.
- அவ்வாறு தோன்றவில்லை என்றால், இன்சலின் துளி தோன்றும்வரை 5 முதல் 7 வரையான செயல்களை திரும்பவும் செய்யவும்.



- 8** மருந்தளவைத் தெரிவு செய்தல்
- மருந்தளவுப் பொத்தானை இழுத்து, மருந்தளவுகாட்டியில் தேவையான மருந்தளவு வரி தென்படும் வரையில் அதனைத்திருக்கவும்.



- 9** உங்கள் மருந்தாசியை செலுத்துதல்
- கிளிக் ஒலியைக் கேட்கும் அல்லது உணரும் வரை மருந்தளவு பொத்தானை உள்ளோக்கி அழுத்தவும்
  - அதனைத் திருப்புவது இன்சலினை உட்செலுத்தச் செய்யாது
  - ஊசியை குறைந்தபட்சம் **6 விநாடிகளுக்கு** தோலினுள் இருக்க விடவும்
  - ஊசியை வெளியே இழுக்கவும்
  - வெளிப்புற மூடியை ஊசியின்மீது மாட்டி, இரண்டையும் சேர்த்து இழுக்கவும், பிறகு கழித்துக்கட்டவும்.
  - பேனா மூடியை மீள் பொருத்தவும்

உதவி தேவையா ?  
அழைக்க 1-800-465-4334

NovoPen® 4 பயன்படுத்தல் பற்றி அறிய மற்றும் செய்முறை வீடியோ காண [novonordisk.com](http://novonordisk.com) வலைதளத்தை நாடவும்.

வணிகக் குறியீடுகள் அனைத்தும் Novo Nordisk A/S க்கு உரியவை, Novo Nordisk Canada Inc. நிறுவனத்தால் பயன்படுத்தப்படுபவை.  
Novo Nordisk Canada Inc., 300-2680 Skymark Avenue, Mississauga, Ontario L4W 5L6.  
தொலைபேசி: (905) 629-4222 அல்லது 1-800-465-4334. [www.novonordisk.ca](http://www.novonordisk.ca)

CA/DV/0114/00063T

