

NovoPen® 4 त्वरित मार्गदर्शिका

Penfill®

काट्रिज होल्डर



Penfill® काट्रिज

कलर कोडेड कैप



यांत्रिक भाग

पिस्टन रॉड

खुराक सूचक

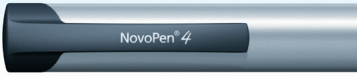


पिस्टन रॉड हेड

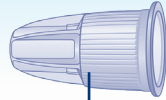
डिस्प्ले

खुराक बटन

पेन कैप



NovoFine® Plus. सभी के लिए उपयुक्त 4 mm, 32G सूई



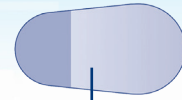
बाहरी सूई कैप



आंतरिक सूई कैप

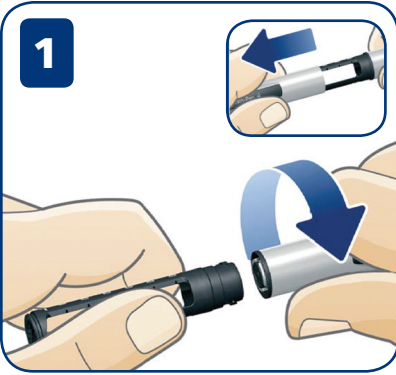


सूई



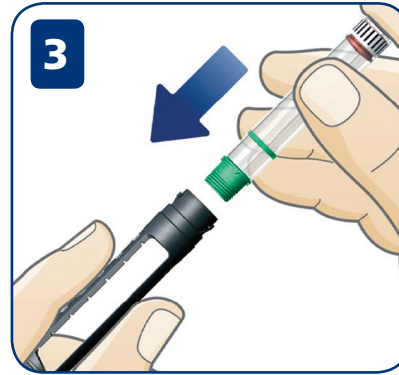
कागज़ की पट्टी

इंजेक्शन लगाने की बेहतर सुविधा के लिए तैयार किया गया डिज़ाइन



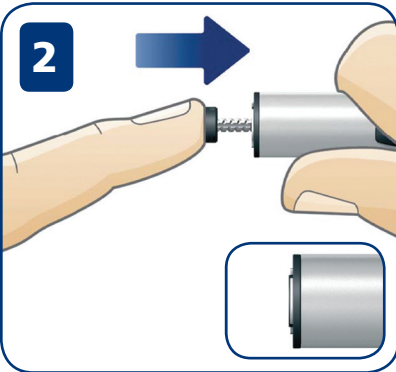
1

कैप को खींचकर अलग करें।
NovoPen® 4 का स्कू खोलें।



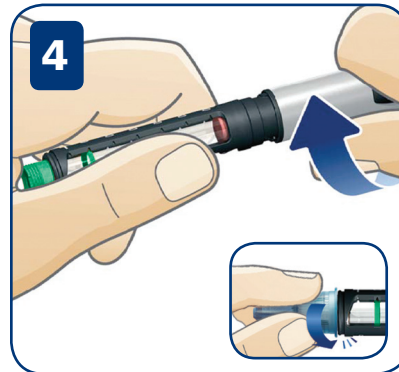
3

Penfill® काट्रिज को काट्रिज होल्डर के अंदर प्रविष्ट कराएं, कलर कोडेड कैप वाले सिरे की तरफ से।



2

पिस्टन रॉड हेड को उस समय तक दबाकर, जब तक वह रुक न जाए, पिस्टन रॉड को लौटाएं।

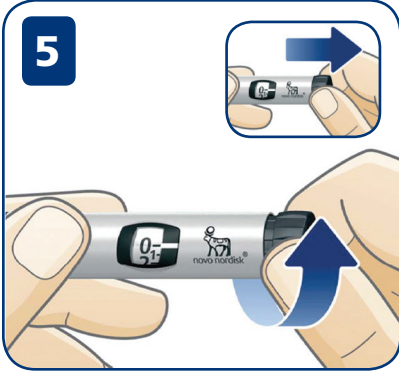


4

NovoPen® 4 को स्कू करके जोड़ें। इंसुलिन विलयनयुक्त काट्रिज उपयोग करने से पहले हमेशा दुबारा मिश्रित करें। एक नई NovoFine® Plus सूई लें और उसकी कागज़ की पट्टी को फाड़ लें। NovoFine® Plus सूई को NovoPen® 4 पर रखकर दबाएं। सूई को तब तक घुमाएं जब तक कि वह कस न जाए। बाहरी और अंदरूनी सूई को खींचकर अलग करें। अंदरूनी सूई की कैप को नष्ट कर दें।

NovoPen® 4

त्वरित मार्गदर्शिका



प्राइमिंग

प्रत्येक बार इंजेक्शन लगाने से पहले इन्सुलिन के प्रवाह की जांच करें।

- खुराक बटन को बाहर खींचें
- उसे घुमाकर यह चुनें:
 - नई Penfill® कार्ट्रिज के साथ 4 यूनिट
 - पहले से ही इस्तेमाल हो रही कार्ट्रिज के साथ 1 यूनिट



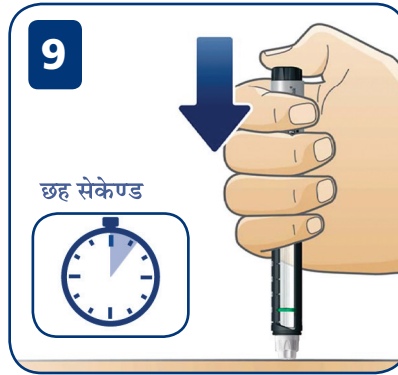
खुराक चुनना

खुराक बटन को बाहर खींचें और तब तक घुमाएं जब तक कि अपेक्षित मात्रा, खुराक सूचक की लाइन में ना आ जाए।



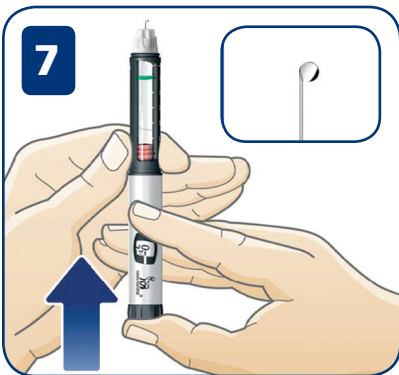
अपने NovoPen® 4 को सूई ऊपर की ओर दिखाते हुए पकड़ें।

कार्ट्रिज होल्डर को कुछ बार धीरे-धीरे थपथपाएं।



अपना इंजेक्शन तैयार करना

- खुराक बटन को पूरी तरह अंदर दबाएं, जब तक कि आपको क्लिक सुनाई ना दे या महसूस ना हो
- उसको घुमाने से इन्सुलिन शरीर में प्रविष्ट नहीं होगी
- सूई को चमड़ी के नीचे कम से कम 6 सेकेण्ड के लिये रहने दें
- सूई को बाहर निकाल लें
- बाहरी सूई कैप को वापस सूई पर लगाएं, दोनों को खींचकर अलग करें, और उन्हें नष्ट कर दें।
- पेन कैप प्रतिस्थापित करें



खुराक बटन को तब तक दबाए रखें जब तक आपको क्लिक सुनाई ना दे या महसूस ना हो। डिस्प्ले शून्य (0) पर वापस आ जाएगा। सूई की नोक पर इन्सुलिन की एक बूंद अवश्य दिखनी चाहिए। यदि ऐसा न हो, तो कदम 5 से 7 तब तक दोहराएं जब तक बूंद दिख न जाए।

सहायता की जरूरत है ?
फोन करें 1-800-465-4334

NovoPen® 4 का प्रयोग करने के बारे में और अधिक जानकारी के लिए और प्रयोग सम्बंधी निर्देशों के वीडियो देखने के लिए वैबसाइट novonordisk.com पर जाएं।

सभी ट्रेडमार्क Novo Nordisk A/S की मिलकियत हैं और जिनका उपयोग Novo Nordisk Canada Inc. करता है।
Novo Nordisk Canada Inc., 300-2680 Skymark Avenue, Mississauga, Ontario L4W 5L6.
फोन: (905) 629-4222 या 1-800-465-4334 | www.novonordisk.ca

CA/DV/0114/00063H

