

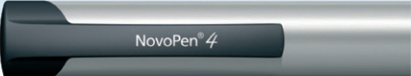
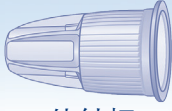



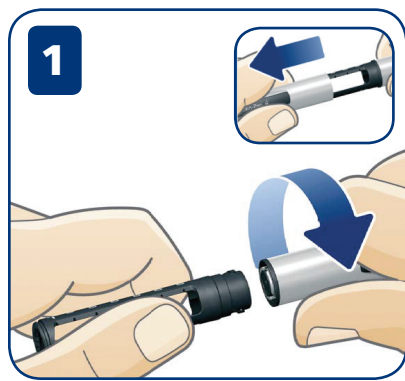
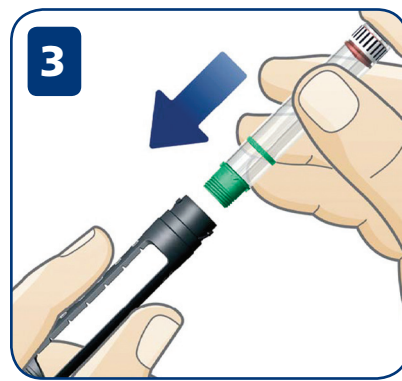


# NovoPen® 4 快速指南

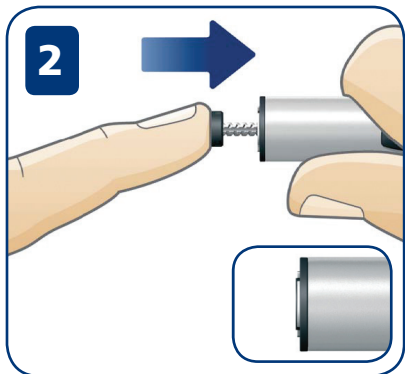
<b>Penfill® 笔芯架</b>	<b>Penfill® 笔芯</b>	<b>机械装置</b>		
		活塞杆	剂量指示	
	颜色代码帽	活塞杆顶部	剂量显示窗	注射推键
<b>笔帽</b>	<b>NovoFine Plus, 一种普遍兼容的4mm、32G针头</b>			
				
	外针帽	内针帽	针头	纸标签
<b>使注射更加舒适的设计</b>				



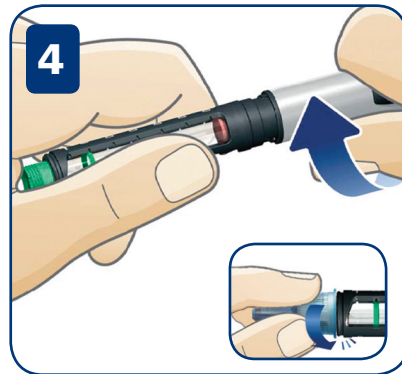
1 拔下笔帽，旋开 NovoPen® 4。



3 将Penfill®笔芯装入笔芯架内。颜色代码帽一端先放入。

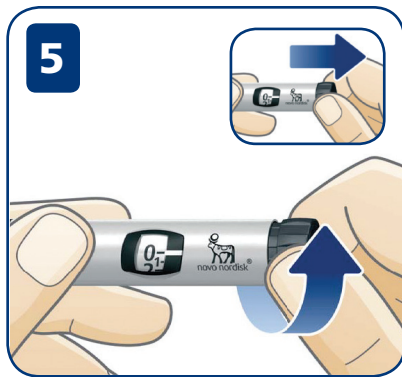


2 按压活塞杆顶部将活塞杆推回，直至活塞杆不能移动。



4 把NovoPen 4®笔旋拧在一起。每次使用前须将笔芯中的胰岛素悬浮液摇匀。拿一枚新的NovoFine® Plus针头，撕掉上面的纸标签。把NovoFine® Plus针头推入NovoPen® 4，然后转动直到拧紧。取下外针帽和内针帽。丢弃内针帽。

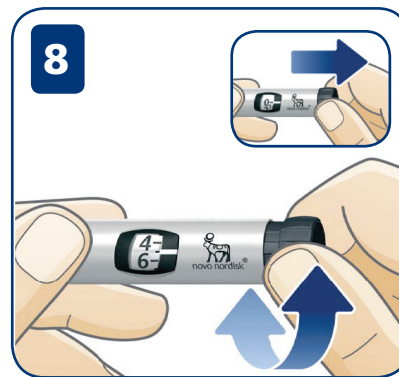
# NovoPen® 4 快速指南



## 起动

每次注射前检查胰岛素流动性。

- 拔掉注射推键
- 旋转，并选择：
  - 4个单位，如是新的 Penfill®笔芯
  - 1个单位，如是使用中的笔芯



## 剂量选择

拔出注射推键。旋转注射推键直至剂量显示的读数为您所需要的剂量单位。

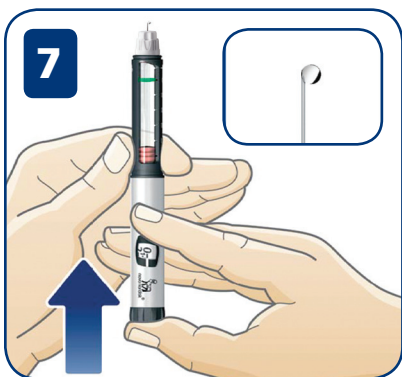


拿起 NovoPen® 4，使针头向上。  
用手指头连续轻弹笔芯架数下。



## 实施注射

- 完全地按下注射推键，直至听到或感觉到“咔哒”声
- 转动注射推键不会注射胰岛素
- 应让针头在皮下至少保留6秒钟
- 拔出针头
- 将外针帽再盖到针头上，捻转后将针帽和针头一起摘下，然后丢弃
- 盖上笔帽



完全地按下注射推键，直到听到或感觉到“咔哒”声。剂量显示应回复到0。

针尖**必须**出现胰岛素液滴。若不见胰岛素液滴，重复上述第5至第7步，直到针尖上出现液滴为止。

需要帮助？  
请致电 1-800-465-4334

浏览 [novonordisk.com](http://novonordisk.com) 网站，了解怎样使用 NovoPen® 4，并观看教学视频。